

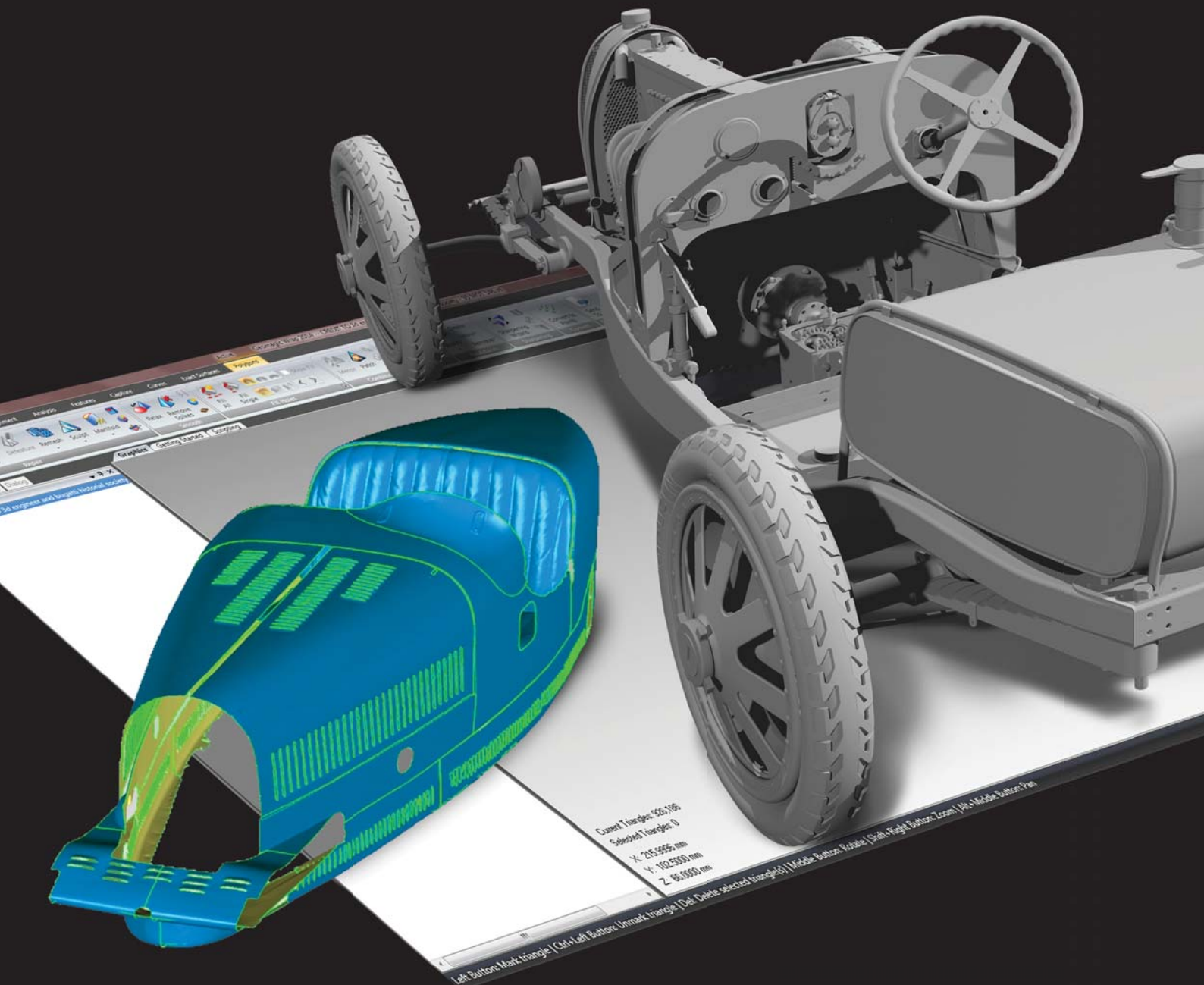


3D SYSTEMS®



Geomagic Wrap®

Escanee con mallas y superficies. En minutos.





Geomagic Wrap[®]

Geomagic Wrap proporciona el paquete de herramientas más potente del sector para transformar los archivos importados y los datos de escaneo 3D en modelos 3D para su uso en los procesos subsiguientes. Desde ingeniería a entretenimiento, de arte a arqueología y de fabricación a museos, personas de todas las áreas profesionales aplican ingeniería inversa de forma sencilla a modelos 3D perfectos a partir de datos de escaneo y archivos 3D mediante Geomagic Wrap.

Revolucione los flujos de trabajo 3D

Geomagic Wrap proporciona el paso más sencillo, asequible, rápido y preciso desde nubes de puntos a modelos de superficie y mallas poligonales que se pueden utilizar al instante en procesos subsiguientes de ingeniería, fabricación, arte, diseño industrial, etc. Como parte de su proceso digital 3D, Geomagic Wrap proporciona el puente digital que le permitirá crear datos perfectos para utilizarlos directamente en impresión 3D, pulido, archivado y otros diferentes usos 3D.

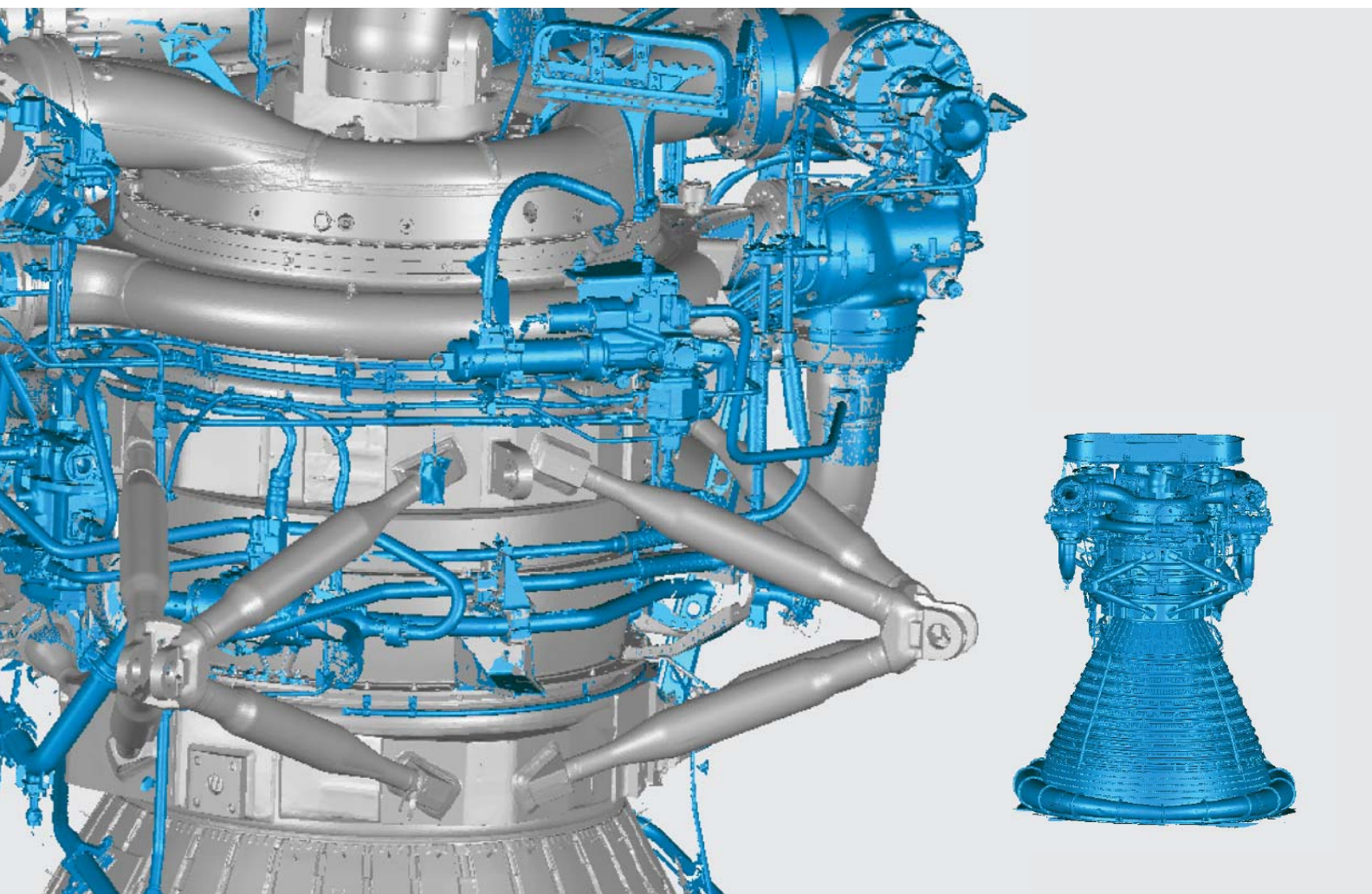
Con la inclusión de las avanzadas herramientas de Exact Surfacing de Geomagic, Geomagic Wrap, pese a su gran potencia, resulta realmente sencillo de utilizar con funciones de modelado realmente vanguardistas para conseguir modelos 3D perfectos. Las secuencias de comandos y las macros disponibles también automatizan funciones para tareas repetitivas durante el proceso de ingeniería inversa.

Cree datos 3D utilizables de forma precisa y sin esfuerzo alguno

Geomagic Wrap permite a los usuarios transformar datos de nubes de puntos, datos de palpadores y mezclar formatos 3D importados (STL, OBJ, etc.) en mallas poligonales 3D y modelos de superficie para utilizarlos inmediatamente. Las herramientas automatizadas únicas para crear superficies y limpiar rápidamente nubes de puntos le permiten llevar a cabo tareas complejas de forma rápida y con confianza. Los datos de colores de digitalizaciones 3D se pueden editar y gestionar o editar y guardar como mapas de texturas para sus impresiones 3D en color.

Renderizados realistas en minutos

Con cada licencia de Wrap obtendrá una licencia de KeyShot para 3D Systems, el software de renderizado 3D más sencillo y efectivo del mercado. Con KeyShot y Geomagic, podrá realizar diseños y renderizados que encantarán a sus clientes y sorprenderán a sus compañeros.



Funciones principales

El comprensivo paquete de herramientas de nubes de puntos de Geomagic Wrap y las funciones de edición de polígonos, además de las potentes herramientas de creación de superficies, ayudan a crear modelos 3D de alta calidad de una manera más rápida.

Compatible con la mayor gama de dispositivos de palpadores y escaneo 3D sin contacto del sector

Edición de nubes de puntos y rápida creación de modelos poligonales precisos basados en datos de escaneo 3D

Potente herramienta de reintegración para crear rápidamente y de forma precisa modelos poligonales limpios a partir de datos de escaneo sucios

Herramientas de edición poligonal para rellenar orificios, suavizar, crear parches y modelos herméticos

Use inmediatamente los datos de Geomagic Wrap para imprimir en 3D, así como para crear prototipos y fabricar de forma rápida.

Las diversas herramientas de superficies exactas le ofrecen más control sobre el diseño y la calidad de la superficie y le permiten tener un control total sobre el diseño, la calidad de la superficie y la continuidad de los parches NURBS.

Renderice sus datos inmediatamente en KeyShot para realizar visualizaciones sorprendentes y fotorealistas de sus diseños

Extracción de entidades curvas y rígidas a partir de cuerpos poligonales para el diseño desde aplicaciones de datos de escaneo

Las potentes herramientas de secuencias de comandos permiten ir más allá de las capacidades normales de Wrap, así como automatizar completamente la rutina

Creación precisa de superficie del modelo en NURBS mediante la comprensiva y sencilla interfaz de Exact Surfacing

Entre los formatos de exportación de archivos se incluyen: WRP, IGES, X_T, SAT, PRC, Step, VDA, NEU, 3ds, dxf, oogl, iv, ply, stl, wrl, obj

Principales sectores

- **Aerospacial**
- **Equipo pesado**
- **Medicina**
- **Bienes de consumo duradero y automoción**
- **Artículos electrónicos**
- **Herramientas y estampación/fundición**
- **Productos de consumo**
- **Arqueología**
- **Arte y entretenimiento**
- **Investigación y educación**

Flujos de trabajo

Escanear

Capture datos del mundo real mediante escáneres y palpadores



Proceso

Cree modelos 3D exactos directamente a partir de los datos capturados



Impresión 3D

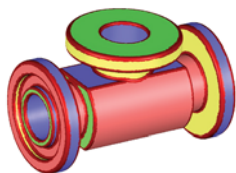
Salida en impresión 3D, CNC y otros procesos subsiguientes

Imágenes cortesía de: USF AIST



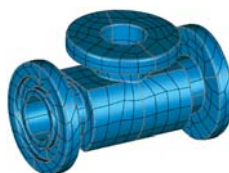
Escanear

Capture datos reales mundo real mediante escáneres y palpadores



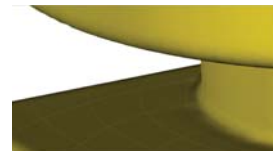
Malla

Cree modelos 3D exactos directamente a partir de los datos capturados



Superficie

Transferir Modelo de superficie 3D a otro software CAD



Escanear

Capture datos reales mundo real mediante escáneres y palpadores



Malla

Cree modelos 3D exactos Modelos 3D directamente a partir de los datos capturados



Renderizado

Utilice procesos subsiguientes para efectos especiales, películas y mucho más

Imágenes cortesía de: Craig Crane



Geomagic Wrap es compatible con todos los escáneres, cámaras y digitalizadores 3D en formato XYZ/ASCII, y gestiona datos ordenados y no ordenados de superficies y volúmenes.

- | | | |
|---|--|--|
| <ul style="list-style-type: none">• 3PI - ShapeGrabber• 3DS - 3D Studio• AC - Steinbichler• ASC - generic ASCII• BIN, SWL - Perceptron• BRE - Breuckmann• BTX - Surphaser• CDK, CDM, RGV, RVM, VVD - Konica Minolta• COP - Pulsetech• CWK - Kreon• DBT - Digibotics• FLS - Faro LS• G3D, SURF - GOM | <ul style="list-style-type: none">• GPD - Geomagic• GTI - Genex• HYM - Hymarc• ICV - Solutionix• IV - OpenInventor• IQMOD, iQWSP, iQSCAN - IQvolution• MET, MTN - Metron• MPC, TOC - MantisVision• NAS - Nastran• NET - InSpeck• OPD - Optimet• OPT - Open Technologies• PCN - LDI | <ul style="list-style-type: none">• PCT - Vialux• PIX - Roland• PTX - Leica• SAB2 - Nikon• SCN, MGP - Laser Design• SCN - Next Engine• SNX - Solutionix• SWL - ScanWorks Light• VDA - VDA• VVD - Vivid• XYZ - Opton• XYZN - Cognitens• ZFS - Zoller & Frohlich |
|---|--|--|

Importación/Exportación:

- | | | |
|---|--|---|
| <ul style="list-style-type: none">• 3DS• OBJ• DXF• PLY• STL | <ul style="list-style-type: none">• LWO• VRML• WRP• VTX, ASC• IGES | <ul style="list-style-type: none">• STEP• Parasolid• Pro/ENGINEER• SAT |
|---|--|---|

Información de contacto

AMÉRICA

geomagic.sales.americas@3dsystems.com
Cary, NC, EE. UU.: +1.800.691.1839
Brasil: +55.11.98160.5948
México: +52(55) 5273 8912

APAC

geomagic.sales.apac@3dsystems.com
Sudeste asiático: +82.2.6262.9922
Australia y Nueva Zelanda: +60.123.988.473
India: +91.9840478347

CHINA

geomagic.sales.china@3dsystems.com
Shanghái: +86.21.6432.0776

EMEA

geomagic.sales.emea@3dsystems.com
Darmstadt, Alemania: +49.(0).6151.357.149

JAPÓN

geomagic.sales.japan@3dsystems.com
Tokyo: +81.3.5798.2510

COREA

geomagic.sales.korea@3dsystems.com
Seúl: +82.2.6262.9900

Acerca de 3D Systems

3D Systems es un proveedor líder de soluciones de contenido para impresiones 3D, entre ellos impresoras 3D, materiales de impresión y servicios de piezas personalizadas bajo demanda destinados tanto a profesionales como a usuarios. La empresa también ofrece herramientas de software CAD, ingeniería inversa e inspección, así como impresoras 3D, aplicaciones y servicios para usuarios. Sus soluciones integradas expertamente sustituyen y complementan a los métodos tradicionales y reducen el tiempo y el costo de diseñar nuevos productos, al imprimir piezas reales directamente a partir de una entrada digital. Estas soluciones se emplean para diseñar, crear, comunicar y fabricar prototipos o piezas reales de forma rápida, lo que permite a los clientes crear y fabricar con confianza.